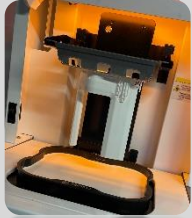


**FABRICATION ADDITIVE
(Impression 3D)**
CONCEPTION - DESSIN
SCAN 3D



**FABRICATION ADDITIVE
(Impression 3D)**



Technologie DLP (Résine)



PIECES PROTOS / PIECES SERIES

**QUALITE PIECES INJECTION
(Aspect, Résistance, Tenue à long Terme, Taraudages)**

Matériaux certifiés RoHs, Reach, FAR 23/25

Matériaux

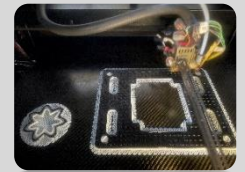
**Résistants - Haute Température (150/300°C)
Souples (Joints) Tenue Feu et Fumées
Couleurs noire/gris/blanc**

PIECES TECHNIQUES

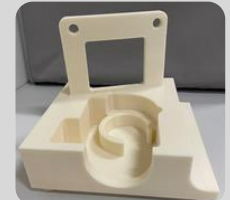
OUTILLAGES - GABARITS

**ABS, ABS-ESD, PA-CF (PA chargé carbone), PETG-CF,
PC-ABS, PLA, PLA chargé Bois, TPU (souple)**

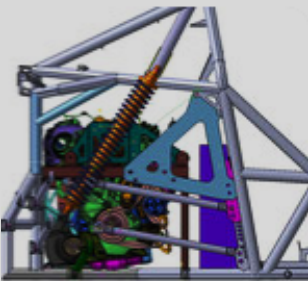
Technologie FDM (FIL)



Pièces Grandes Dimensions - Variété de Matériaux



**CONCEPTION - ETUDES – DEVELOPPEMENTS
SCAN 3D**



Logiciels Solidworks, Catia 3D Expérience, Solid Edge

**Etudes, Rétroconception,
Développement, Innovation
Scan 3D**

**MACHINES SPECIALES
VEHICULES, NOUVELLES MOBILITES**

**ORCA eTec, 11 rue du Gué, Zone du Gué, 72220 Téloché
Email : contact@orcaetec.fr - Tél. : 06 07 50 33 60
www.orcaetec.fr**

Financé par

